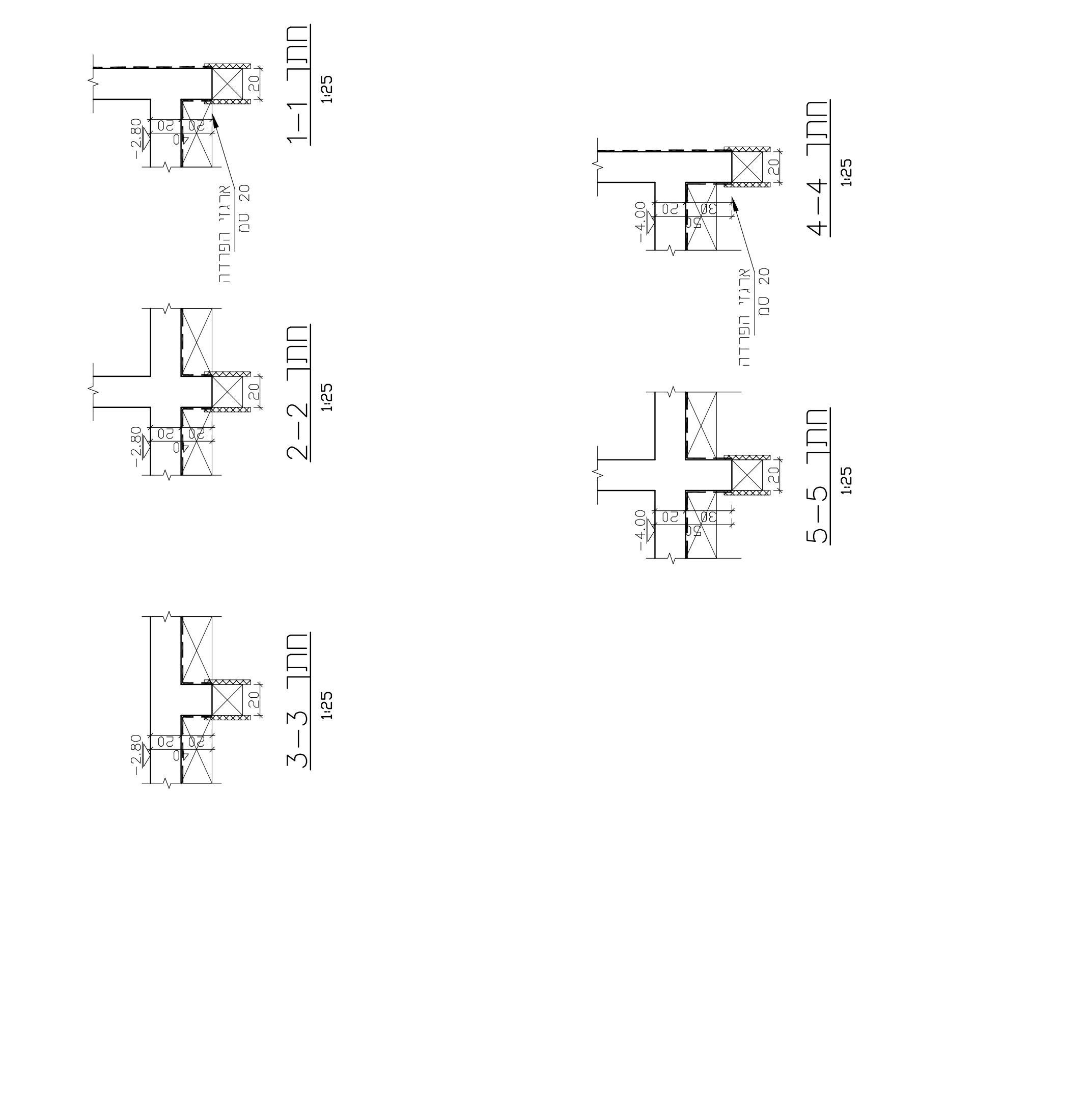
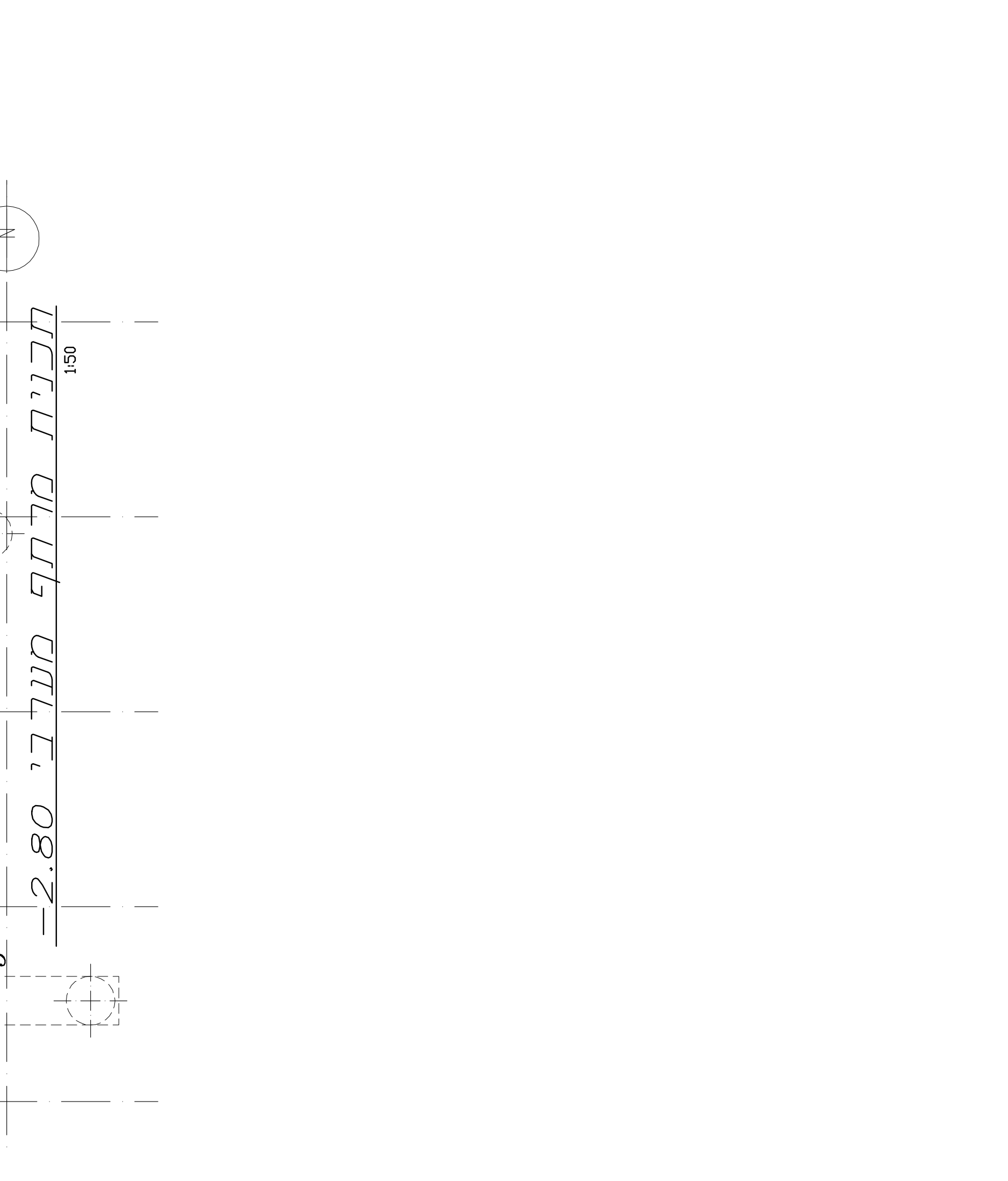
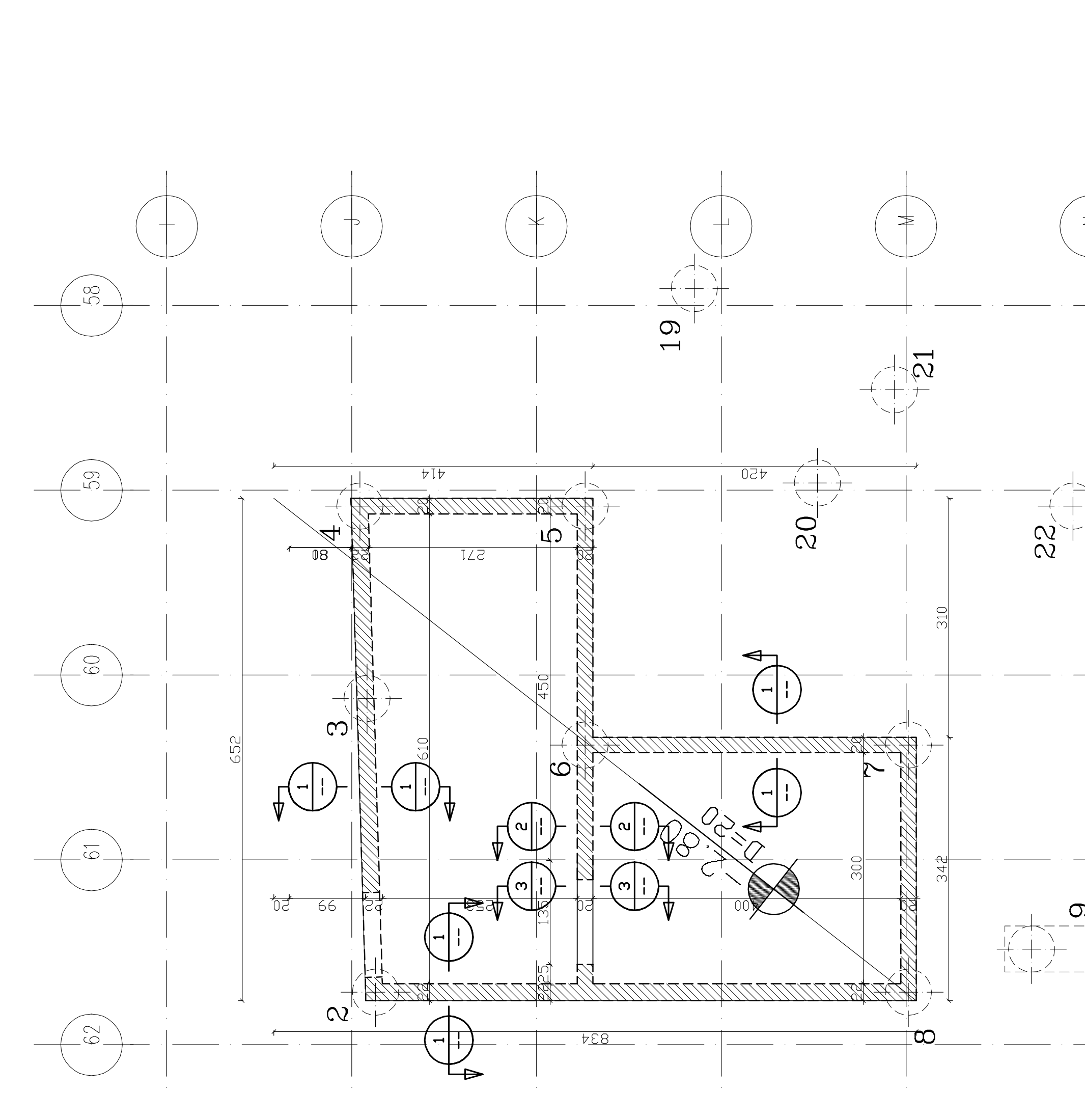
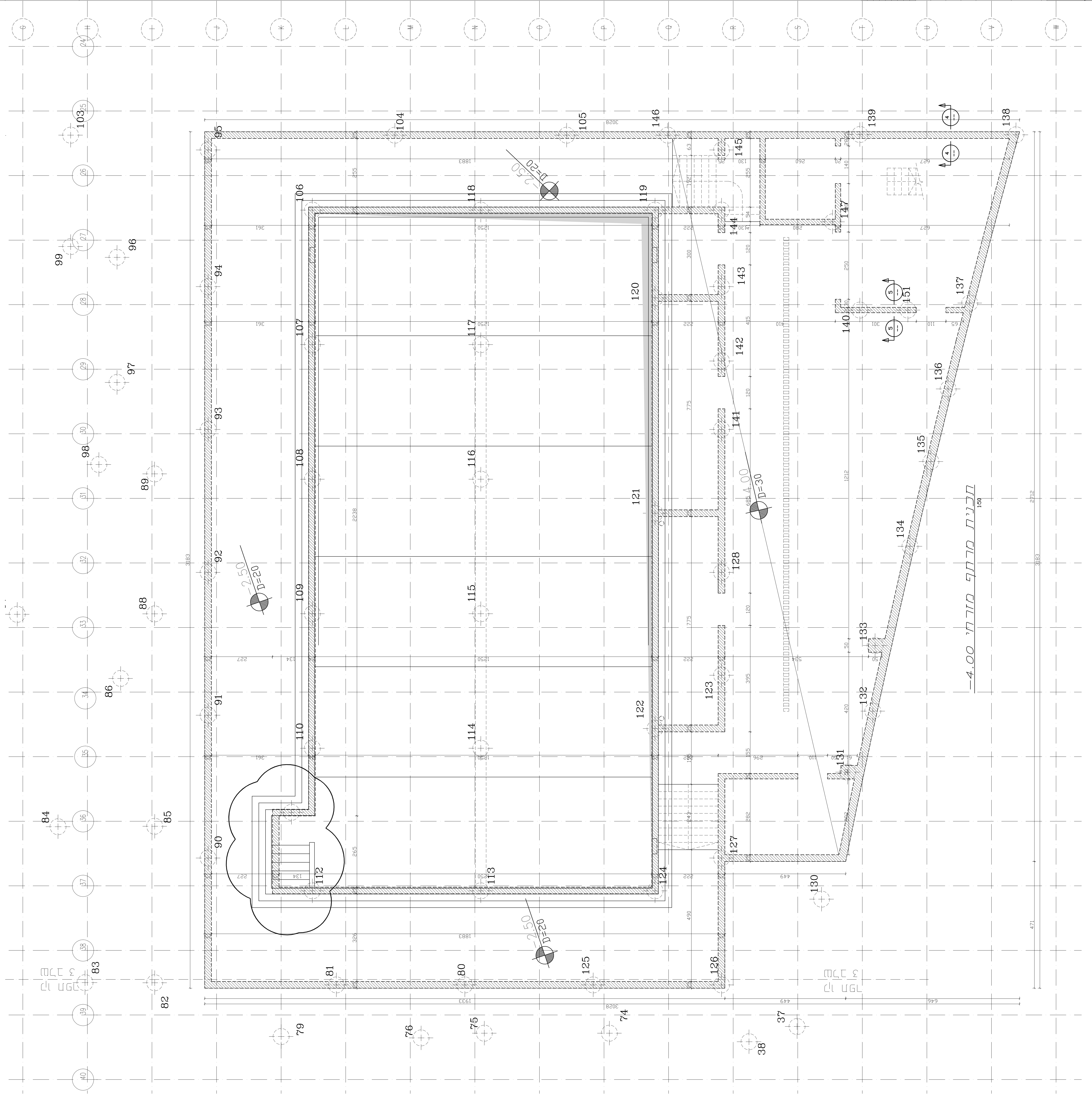


המבצע הוא כבידה ומבצע
 ההתאמה במבנה על המבצע
 כבר את כל הפרטים ועל כל
 א התאמה של חומרי המבצע
 כפי שהוצגו. אין לקבל
 כל אחריות על המבצע והתאמה
 ולא על פ התכנית שאינה מסמנת
 תכנית כביעה.

יש לבצע את כל העבודות כמתואר
 לתפרים הכלל הבנויים, כמתואר
 בטווח 3-500.
 אלא אם תעדיף אחרת
 כיוון: בטוח 3 ס"מ
 5 ס"מ באקומטים הבאים
 אלא אם תעדיף אחרת
 יש לקרוא תכנית זו יחד עם תוכנית
 האחרות החתומות עליהן על ידי
 הנדסאי המוסמך.
 יש לזמן את המוסמך לביצוע
 עליון 48 שעות לפני יציאת



מקור א סימן גמורים וקורות
 קו יחסיפות מסודים בספרים זה
 קו יחסיפות מסודים בספרים זה
 קו יחסיפות מסודים בספרים זה

מספר תוכנית: 16.7.19
 תאריך: 10.10.10
 שם הנדסאי: KIRMA & DERY
 שם החברה: קורסטרקציה
 כתובת: מרכז טרורט
 באר יעקב

שם הנדסאי: KIRMA & DERY
 שם החברה: קורסטרקציה
 כתובת: מרכז טרורט
 באר יעקב